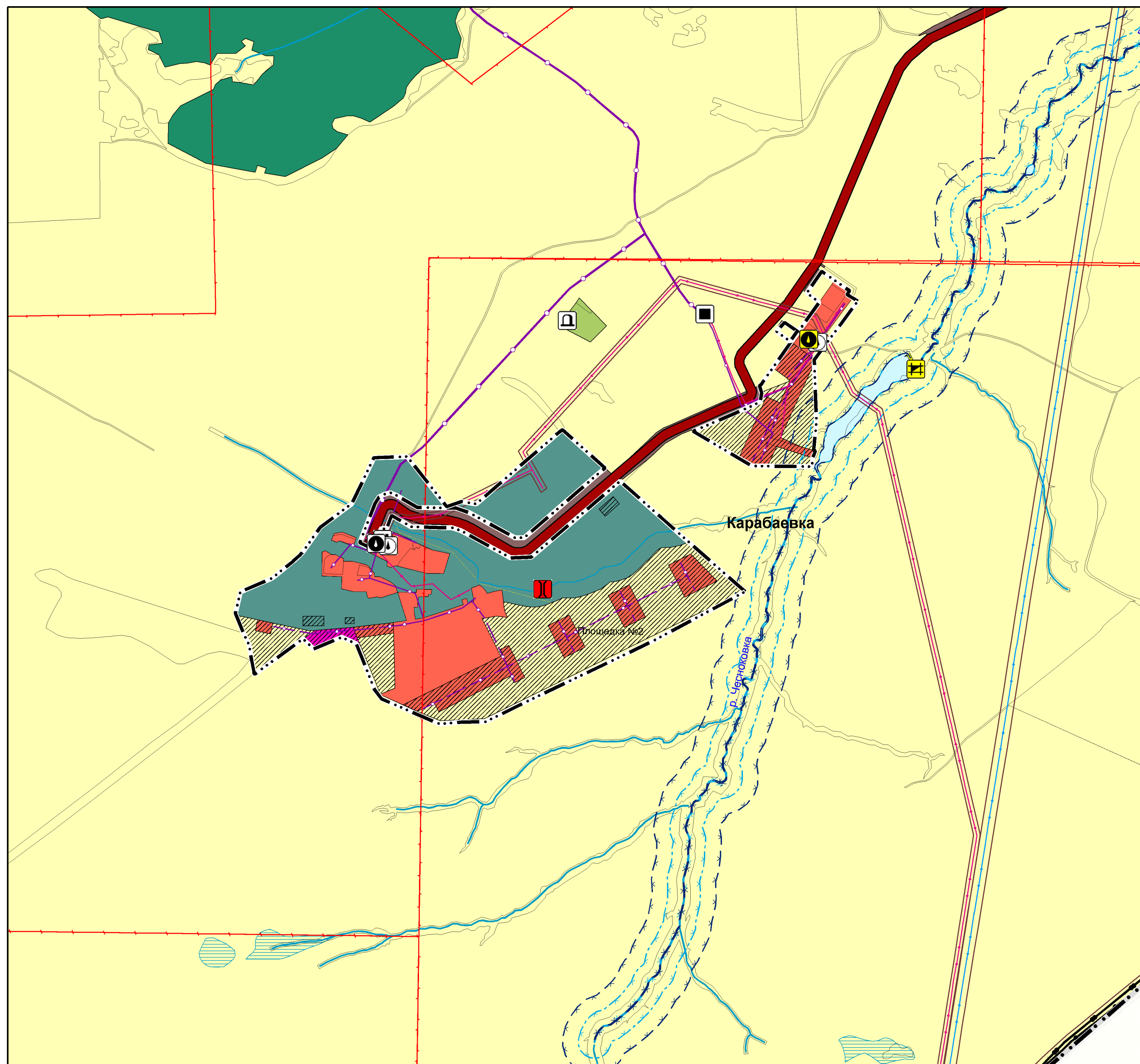


Карта обоснования внесения изменений в генеральный план сельского поселения Калиновка муниципального района Сергиевский Самарской области

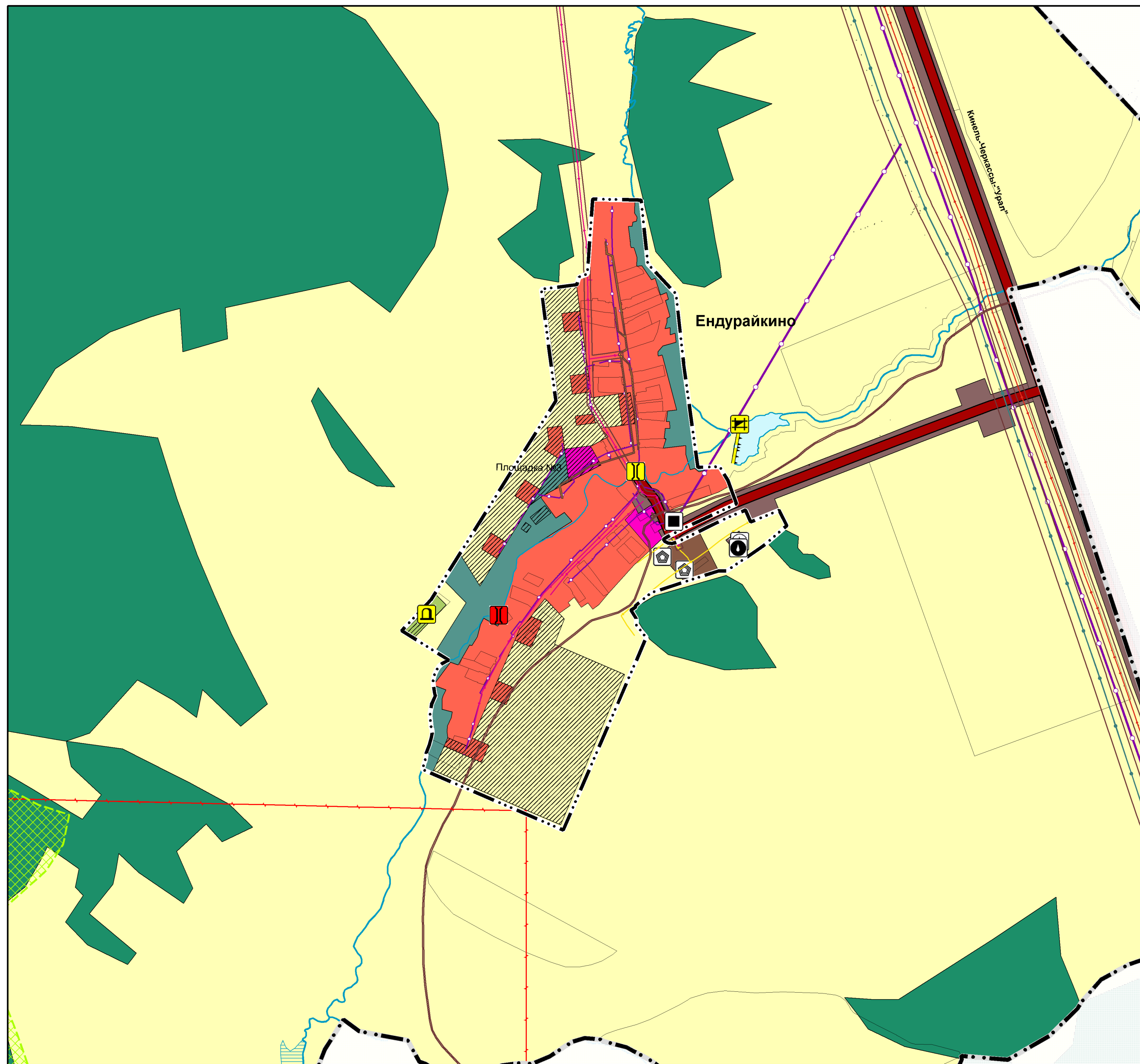
Карта обоснования внесения изменений в генеральный план в части с. Калиновка муниципального района Сергиевский Самарской области



Карта обоснования внесения изменений в генеральный план в части с. Карабаевка муниципального района Сергиевский Самарской области



Карта обоснования внесения изменений в генеральный план в части с. Ендурайкино муниципального района Сергиевский Самарской области



- Условные обозначения**
- Границы 상위 административно-территориального деления Российской Федерации
Граница сельского поселения
Граница населенного пункта
- Функциональные зоны**
- Жилые зоны
 - Общественно-деловые зоны
 - Производственные зоны, зоны инженерной и транспортной инфраструктур
 - Производственная зона
 - Зоны сельскохозяйственного использования
 - Зоны рекреационного назначения
 - Зона лесов
 - Зоны специального назначения
- Объекты социальной инфраструктуры, отдыха и туризма, санаторно-курортного назначения**
Объекты образования и науки
- Дошкольная образовательная организация
 - Общественно-образовательная организация
 - Объекты физической культуры и массового спорта
 - Спортивное сооружение
 - Объекты здравоохранения
 - Обособленное структурное подразделение медицинской организации, оказывающей первичную медико-санитарную помощь (Региональный)
- Прочие объекты обслуживания**
- Административное здание
 - Объекты торговли, общественного питания
 - Непроизводственные объекты коммунально-бытового обслуживания и предоставления персональных услуг
 - Общественные пространства
 - Парк культуры и отдыха
 - Предприятия промышленности, сельского и лесного хозяйства, объекты утилизации и переработки отходов производства и потребления
 - Предприятия и объекты добывающей и обрабатывающей промышленности
 - Предприятие по обработке древесины, производству изделий из дерева
 - Предприятие микробиологической, пищевой, пищевусовой промышленности
 - Предприятия и объекты сельского и лесного хозяйства, рыболовства и рыбоводства
 - Предприятие растениеводства
 - Предприятие по разведению синей
 - Предприятие по разведению сельскохозяйственной птицы (Региональный)
 - Прочие объекты, связанные с производственной деятельностью
 - Объект, связанный с производственной деятельностью
 - Объекты транспортной инфраструктуры
 - Железнодорожные пути
 - Автомобильный путь общего пользования
 - Автомобильные дороги
 - Автомобильные дороги регионального или межмуниципального значения
 - Улично-дорожная сеть сельского населенного пункта
 - Поселковые дороги
 - Главная улица
 - Улицы в являющейся застройке
 - Иные объекты федерального значения, регионального значения, местного значения
 - Места потребления
 - Кладбище
 - Зоны с особыми условиями использования территорий
 - Охранная зона инженерных коммуникаций
 - Водоохранная зона
 - Прибрежная защитная полоса
 - Санитарный разрыв магистральных трубопроводов
 - Участки недр для добычи полезных ископаемых, а также не связанные с их добычей
 - Лицензионные участки
 - Объекты культурного наследия, границы их территорий
 - Памятник (Региональный)
 - Достопримечательное место (Региональный)
 - Особо охраняемые природные территории
 - Памятник природы (Региональный)
 - Линия электропередачи (ЛЭП)
 - ЛЭП 110 кВ
 - ЛЭП 15 кВ
 - ЛЭП 10 кВ
 - ЛЭП 6 кВ
 - Магистральные трубопроводы для транспортировки жидких и газообразных углеводородов
 - Магистральный нефтепровод
 - Трубопроводы жидких углеводородов
 - Нефтепровода подающей (промысловый)
 - Объекты добычи и транспортировки газа
 - Пункт регулирования газа (ПРГ)
 - Распределительные трубопроводы для транспортировки газа
 - Газопровод распределительный высокого давления
 - Газопровод распределительный низкого давления
 - Объекты водоснабжения
 - Водоизбор
 - Артезианская скважина
 - Объекты водоснабжения
 - Очистные сооружения
 - Искусственные дорожные сооружения
 - Мостовое сооружение
 - Мостовое сооружение (Региональный)
 - Гидротехнические сооружения
 - Водопольные и водонапорные гидротехнические сооружения
 - Природные объекты**
Поверхностные водные объекты
 - Водоток (река, ручей, канал)
 - Водоём (озеро, пруд, обводненный карьер, водохранилище)
 - Болото

	Зам. директора по тер. планированию	Власов И.В.	
	Начальник отдела ГП и застройки	Черва С.В.	
Объект	Проект изменений в генеральный план сельского поселения Калиновка муниципального района Сергиевский Самарской области		
2024 г.	Заказчик: Администрация сельского поселения Калиновка муниципального района Сергиевский Самарской области	Карта обоснования внесения изменений в генеральный план сельского поселения Калиновка муниципального района Сергиевский Самарской области	
	Имя №	M 1:10000	Лист №5.12